

ГРАФИЧЕСКОЕ ОПИСАНИЕ

местоположения границ населенных пунктов, территориальных зон, особо охраняемых природных территорий, зон с особыми условиями использования территории

Публичный сервитут в целях размещения тепловой сети в соответствии с проектом:«Строительство тепловой сети для подключения к системе централизованного теплоснабжения объекта капитального строительства: Реконструкция Дворца водных видов спорта в городе Первоуральске»

(наименование объекта, местоположение границ которого описано (далее - объект))

Раздел 1

Сведения об объекте

№ п/п	Характеристики объекта	Описание характеристик
1	2	3
1.	Местоположение объекта	Свердловская область, м.о Первоуральск
2.	Площадь объекта +/- величина погрешности определения площади (Р +/- Дельта Р)	373 +/- 7 м ²
3.	Иные характеристики объекта	-

Раздел 2

<p align="center">Сведения о местоположении границ объекта</p>	
---	--

1. Система координат	МСК-66, зона 1
----------------------	----------------

2. Сведения о характерных точках границ объекта

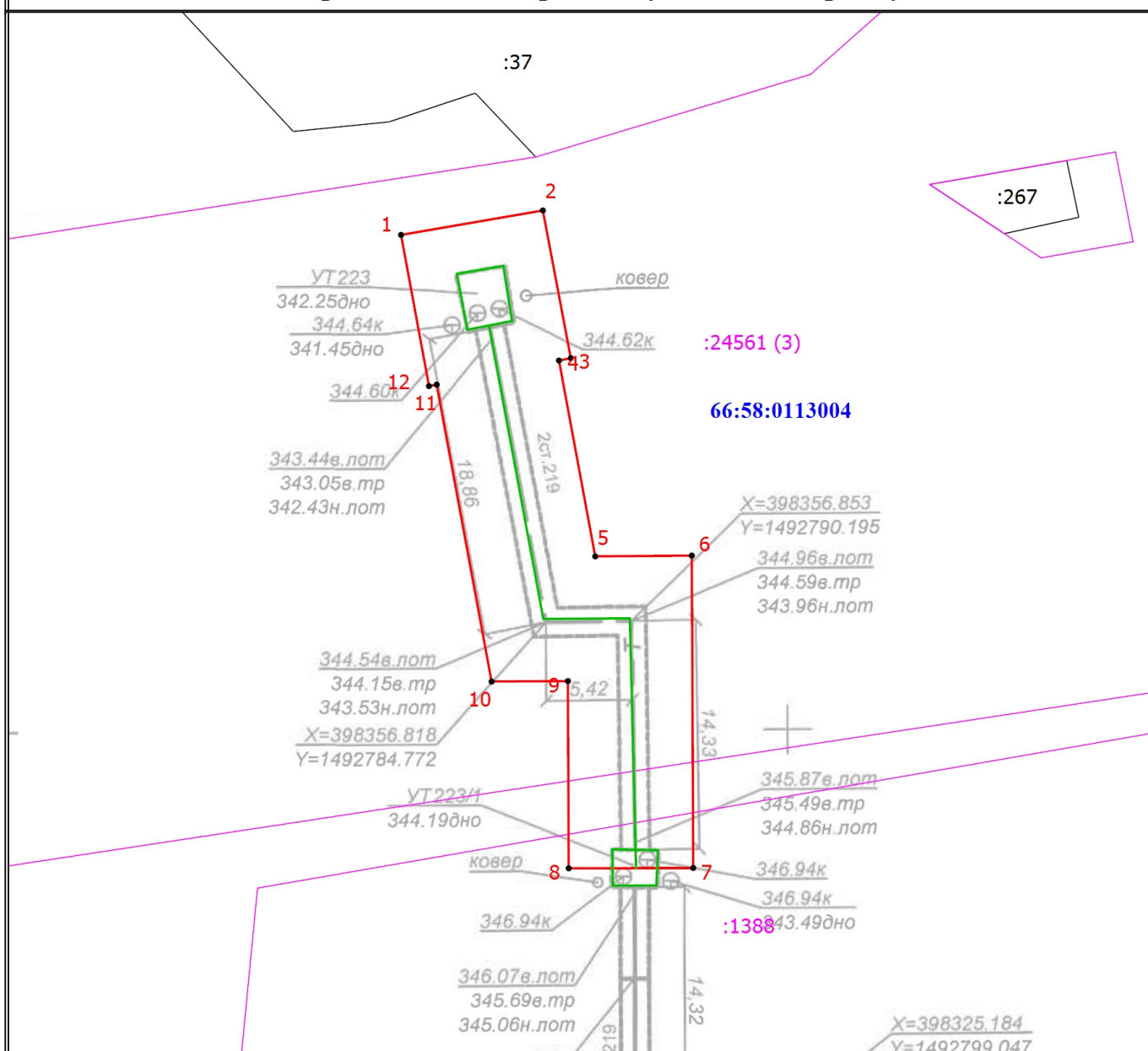
Обозначение характерных точек границ	Координаты, м		Метод определения координат характерной точки	Средняя квадратическая погрешность положения характерной точки (Mt), м	Описание обозначения точки на местности (при наличии)
	X	Y			
1	2	3	4	5	6
1	398380.87	1492775.86	Аналитический метод	0.1	-
2	398382.40	1492784.74	Аналитический метод	0.1	-
3	398373.15	1492786.49	Аналитический метод	0.1	-
4	398373.00	1492785.75	Аналитический метод	0.1	-
5	398360.73	1492788.02	Аналитический метод	0.1	-
6	398360.78	1492794.07	Аналитический метод	0.1	-
7	398341.21	1492794.16	Аналитический метод	0.1	-
8	398341.19	1492786.36	Аналитический метод	0.1	-
9	398352.92	1492786.31	Аналитический метод	0.1	-
10	398352.89	1492781.53	Аналитический метод	0.1	-
11	398371.49	1492778.09	Аналитический метод	0.1	-
12	398371.40	1492777.61	Аналитический метод	0.1	-
1	398380.87	1492775.86	Аналитический метод	0.1	-

3. Сведения о характерных точках части (частей) границы объекта

Обозначение характерных точек части границы	Координаты, м		Метод определения координат характерной точки	Средняя квадратическая погрешность положения характерной точки (Mt), м	Описание обозначения точки на местности (при наличии)
	X	Y			
1	2	3	4	5	6
-	-	-	-	-	-

[illegible]

Схема расположения границ публичного сервитута



Масштаб 1:400

Условные обозначения

- - Проектные границы публичного сервитута в целях размещения тепловой сети в соответствии с проектом: «Строительство тепловой сети для подключения к системе централизованного теплоснабжения объекта капитального строительства: Реконструкция Дворца водных видов спорта в городе Первоуральске»
- - Характерная точка проектных границ публичного сервитута
- 1 - Обозначение новой характерной точки
- - Часть границы, сведения ЕГРН о которой позволяют однозначно определить ее положение на местности
- - Граница кадастрового квартала
- - Проектное местоположение инженерного сооружения
- - Граница земельного участка, испрашиваемого для публичного сервитута
- :54 - Кадастровый номер земельного участка, испрашиваемый для публичного сервитута
- :37 - Кадастровый номер земельного участка
- 66:58:0114001 - Номер кадастрового квартала



Филиал «Свердловский»
ПАО «Т Плюс»
пр. Ленина, д. 38,
г. Екатеринбург, 620075

тел. +7 (343) 359-1200, 359-1359
факс +7 (343) 359-1825
post_sf@tplusgroup.ru
www.tplusgroup.ru

03.09.2015 № 57300-02-01809

на № _____ от _____

Ходатайство об установлении публичного сервитута		
1	Администрация муниципального округа Первоуральск (наименование органа, принимающего решение об установлении публичного сервитута)	
2	Сведения о лице, представившем ходатайство об установлении публичного сервитута (далее – заявитель):	
2.1	Полное наименование	Публичное акционерное общество «Т плюс»
2.2	Сокращенное наименование	ПАО «Т Плюс»
2.3	Организационно-правовая форма	Публичное Акционерное Общество
2.4	Почтовый адрес (индекс, субъект Российской Федерации, населенный пункт, улица, дом)	620075, Свердловская область, г. Екатеринбург, пр. Ленина, д.38
2.5	Фактический адрес (индекс, субъект Российской Федерации, населенный пункт, улица, дом)	620075, Свердловская область, г. Екатеринбург, пр. Ленина, д.38
2.6	Адрес электронной почты	post_sf@tplusgroup.ru
2.7	ОГРН	1056315070350
2.8	ИНН	6315376946
3	Сведения о представителе заявителя:	
3.1	Фамилия	Огнетова
	Имя	Софья
	Отчество (при наличии)	Александровна
3.2	Адрес электронной почты	Sofya.A.Ognetova@tplusgroup.ru
3.3	Телефон	+7(343)359-1527
3.4	Наименование и реквизиты документа, подтверждающего полномочия представителя заявителя	Доверенность №7S00/7S00/2203/2025 от 22.08.2025 г.
4	Прошу установить публичный сервитут общей площадью 373 кв. м, в целях предусмотренных п. 1 статьи 39.37 Земельного кодекса Российской Федерации, а именно с целью строительства, тепловой сети необходимой	

	для подключения (технологического присоединения) к сетям инженерно-технического обеспечения объекта капитального строительства: «Реконструкция Дворца водных видов спорта в г. Первоуральск»
5	Испрашиваемый срок публичного сервитута: по 31.12.2046 г.
6	Срок, в течение которого в соответствии с расчетом заявителя использование земельного участка (его части) и (или) расположенного на нем объекта недвижимости в соответствии с их разрешенным использованием будет в соответствии с подпунктом 4 пункта 1 статьи 39.41 Земельного кодекса Российской Федерации невозможно или существенно затруднено (при возникновении таких обстоятельств) отсутствует.
7	<p>Обоснование необходимости установления публичного сервитута:</p> <p>ПАО «Т Плюс» выполняет строительно-монтажные работы по объекту: «Строительство тепловой сети для подключения к системе централизованного теплоснабжения объекта капитального строительства: «Реконструкция Дворца водных видов спорта в г. Первоуральск»</p> <p>Данные строительно-монтажные работы, согласно Рабочей документации 1506.21 ПСД 0570-00-ТС2, включают в себя:</p> <ul style="list-style-type: none"> - 1) строительство участка тепловых сетей Т1, Т2 Ду200 от новой тепловой камеры ТК223 до новой тепловой камеры на границе земельного участка с кадастровым номером 66:58:113004:1388, протяженностью 42 м. п.; <p>В целях обеспечения безопасного строительства и эксплуатации данной теплосети необходимо установить публичный сервитут по части земельного участка 66:58:0113004:1388 площадью 22 кв. м, части земельного участка 66:58:0000000:24561 площадью 326 кв. м, части кадастрового квартала 66:58:0113004 площадью 25 кв. м.</p> <p>При выборе трассы проектируемой теплотрассы учитывались следующие факторы:</p> <ul style="list-style-type: none"> - Условия минимального нанесения ущерба окружающей среде; - интенсивного движения городского транспорта и пешеходов в непосредственной близости от места работ; - разветвленной сети существующих подземных коммуникаций, подлежащих подвеске или перекладке; - расположение объектов капитального строительства и сохраняемых зеленых насаждений в непосредственной близости (в пределах 50 м) от зоны производства работ. <p>Строительство тепловой сети планируется в рамках исполнения обязательств по договору о подключении (технологическом</p>



Филиал «Свердловский»
ПАО «Т Плюс»
пр. Ленина, д. 38,
г. Екатеринбург, 620075

тел. +7 (343) 359-1200, 359-1359
факс +7 (343) 359-1825
post_sf@tplusgroup.ru
www.tplusgroup.ru

присоединении) к системе теплоснабжения № 7S00- FA035/01-013/0006-2022 от 28.02.2022 г., заключенному Государственным казенным учреждением Свердловской области «Управление капитального строительства Свердловской области» с ПАО «Т Плюс».

Срок подключения – не позднее 28.08.2023 согласно договору о подключении (технологическом присоединении) к системе теплоснабжения.

Руководствуясь Постановлением Правительства РФ № 1816 от 12.11.2020 года, разработка документов по планировке территории не требуется в случае строительства или реконструкции тепловых сетей, в отношении которых не требуется получение разрешения на строительство. Согласно вышеуказанному Постановлению получение разрешения на строительство не требуется в случае строительства или реконструкции тепловых сетей транспортирующих водяной пар с рабочим давлением до 1,6 МПа, включительно или горячую воду с температурой до 150°C включительно.

В соответствии с Рабочей документацией 1506.21 ПСД 0570-00-ТС2, тепловая сеть будет иметь рабочие параметры теплоносителя: температурный график – 135/70 °C со срезкой до 115 °C, рабочее давление – 1,6 МПа.

С учетом вышеизложенного для реконструкции и строительства вышеуказанной тепловой сети разработка документации по планировке территории, а следовательно и предоставление документов, предусмотренных подпунктами 1 и 2 пункта 2 статьи 39.41 Земельного кодекса РФ не требуется.

Строительство сетей теплоснабжения осуществляется в качестве самостоятельного объекта капитального строительства на основании отдельно разработанной проектной документации (не в рамках разрешения на строительства жилого дома).

Размещение инженерного сооружения, необходимого для подключения (технологического присоединения) объекта капитального строительства к сетям инженерно-технического обеспечения в иных границах невозможно.


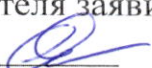
В соответствии с Типовыми правилами охраны коммунальных тепловых сетей, утвержденными приказом Минстроя Российской Федерации от 17.08.1992 № 197: «Охранные зоны тепловых сетей устанавливаются вдоль трасс прокладки тепловых сетей в виде земельных участков шириной, определяемой углом естественного откоса грунта, но не менее 3 метров в каждую сторону, считая от края строительных конструкций тепловых сетей

	или от наружной поверхности изолированного теплопровода бесканальной прокладки.»			
	В соответствии со ст. 39.41 Земельного кодекса РФ границы публичного сервитута устанавливаются в пределах, не превышающих размеров соответствующих охранных зон. При этом публичный сервитут должен устанавливаться и осуществляться на условиях, наименее обременительных для использования земельного участка в соответствии с его целевым назначением и разрешенным использованием (ч. 8 ст. 23 Земельного кодекса РФ). В связи с чем, границы публичного сервитута сформированы в пределах, не превышающих размеров соответствующих охранных зон.			
8	Сведения о правообладателе инженерного сооружения, которое переносится в связи с изъятием земельного участка для государственных или муниципальных нужд в случае, если заявитель не является собственником указанного инженерного сооружения (в данном случае указываются сведения в объеме, предусмотренном пунктом 2 настоящей Формы) (заполняется в случае, если ходатайство об установлении публичного сервитута подается с целью установления сервитута в целях реконструкции инженерного сооружения, которое переносится в связи с изъятием такого земельного участка для государственных или муниципальных нужд)			
9	Кадастровые номера земельных участков (при их наличии), в отношении которых испрашивается публичный сервитут и границы которых внесены в Единый государственный реестр недвижимости	66:58:0113004:1388 (площадь 22 кв. м), 66:58:0000000:24561 (площадь 326 кв. м), 66:58:0113004 (площадь 25 кв. м)		
10	Вид права, на котором инженерное сооружение принадлежит заявителю (если подано ходатайство об установлении публичного сервитута в целях реконструкции или эксплуатации инженерного сооружения): -			
11	Сведения о способах представления результатов рассмотрения ходатайства:			
	в виде электронного документа, который направляется уполномоченным органом заявителю посредством электронной почты		да	
			(да/нет)	
			нет	



Филиал «Свердловский»
ПАО «Т Плюс»
пр. Ленина, д. 38,
г. Екатеринбург, 620075

тел. +7 (343) 359-1200, 359-1359
факс +7 (343) 359-1825
post_sf@tplusgroup.ru
www.tplusgroup.ru

	в виде бумажного документа, который заявитель получает непосредственно при личном обращении или посредством почтового отправления		(да/нет)	
12	<p>Документы, прилагаемые к ходатайству:</p> <ol style="list-style-type: none">1. Проектная документация 1506.21 ПСД 0570-00-ТС2;2. Рабочая документация 008-ПОС;3. Доверенность №7S00/7S00/2203/2025 от 22.08.2025 г.;4. Договор о подключении (технологическом присоединении) к системе теплоснабжения №7S00- FA035/01-013/0006-2022 от 28.02.2022 г.;5. Сведения о границах сервитута в формате XML;6. Описание местоположения границ публичного сервитута;7. Выписка из ЕГРЮЛ;8. График производства работ;9. Согласования сетевых организаций.			
13	Подтверждаю согласие на обработку персональных данных (сбор, систематизацию, накопление, хранение, уточнение (обновление, изменение), использование, распространение (в том числе передачу), обезличивание, блокирование, уничтожение персональных данных, а также иных действий, необходимых для обработки персональных данных в соответствии с законодательством Российской Федерации), в том числе в автоматизированном режиме			
14	Подтверждаю, что сведения, указанные в настоящем ходатайстве, на дату представления ходатайства достоверны; документы (копии документов) и содержащиеся в них сведения соответствуют требованиям, установленным статьей 39.41 Земельного кодекса Российской Федерации			
15	<p>Подпись заявителя:</p> <p> (подпись)</p> <p>Подпись руководителя заявителя:</p> <p> (подпись)</p>		<p>Дата:</p> <p>03.09.2025</p> <p>С.А. Огнетова (инициалы, фамилия)</p> <p>А.В. Осипов (инициалы, фамилия)</p>	